



الجمهورية العربية السورية

وزارة الصحة

الهيئة العامة لمستشفى دمشق

طريقة إعداد البريد الإلكتروني الداخلي في الهيئة العامة لمستشفى دمشق

يتم عبر هذا الايميل تلقي التعاميم الداخلية في المشفى والاورامر الإدارية من دائرة الديوان العام كما يمكن

استخدامه كبريد الكتروني بين موظفي واقسام المشفى

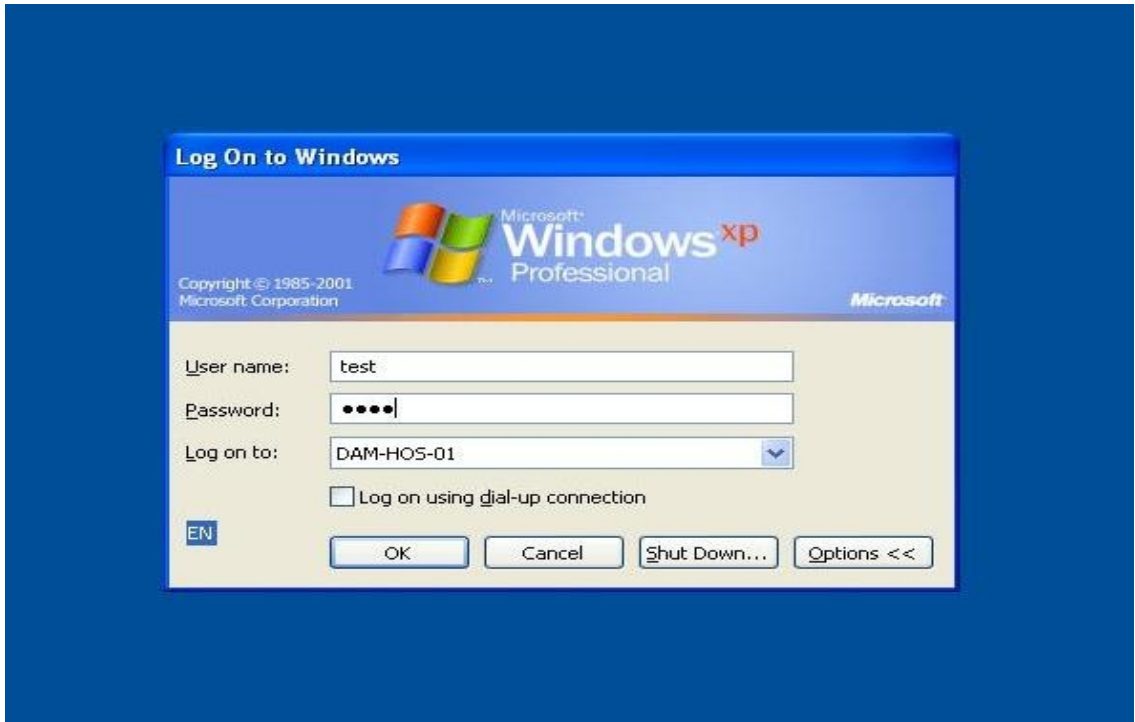
- . طريقة إعداد حساب البريد الإلكتروني الداخلي على مخدّم الهيئة العامة لمستشفى دمشق

اولاً: تسجيل الدخول إلى جهاز الكمبيوتر باستخدام اسم المستخدم وكلمة المرور :

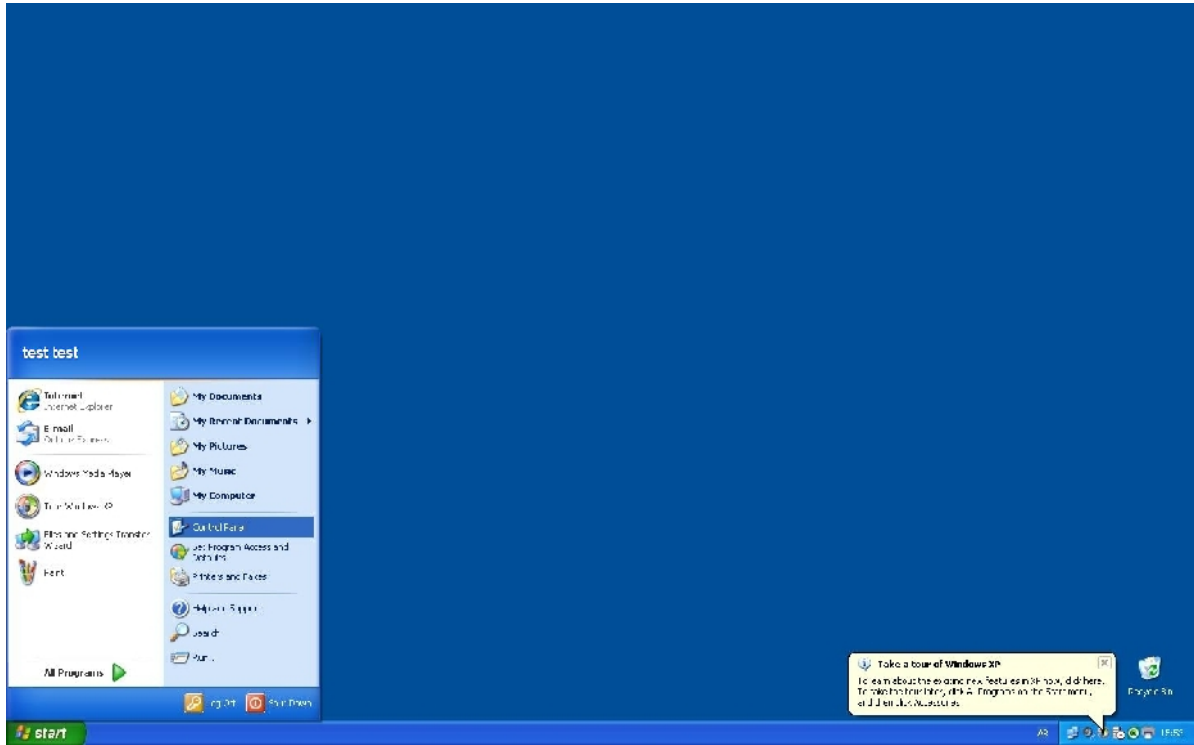
عند اقلاع جهاز الكمبيوتر تظهر النافذة التالية:



Ctrl + Alt +Del تظهر النافذة التالية :



يتم ادخال اسم المستخدم وكلمة المرور ونضغط OK . فيظهر سطح المكتب :

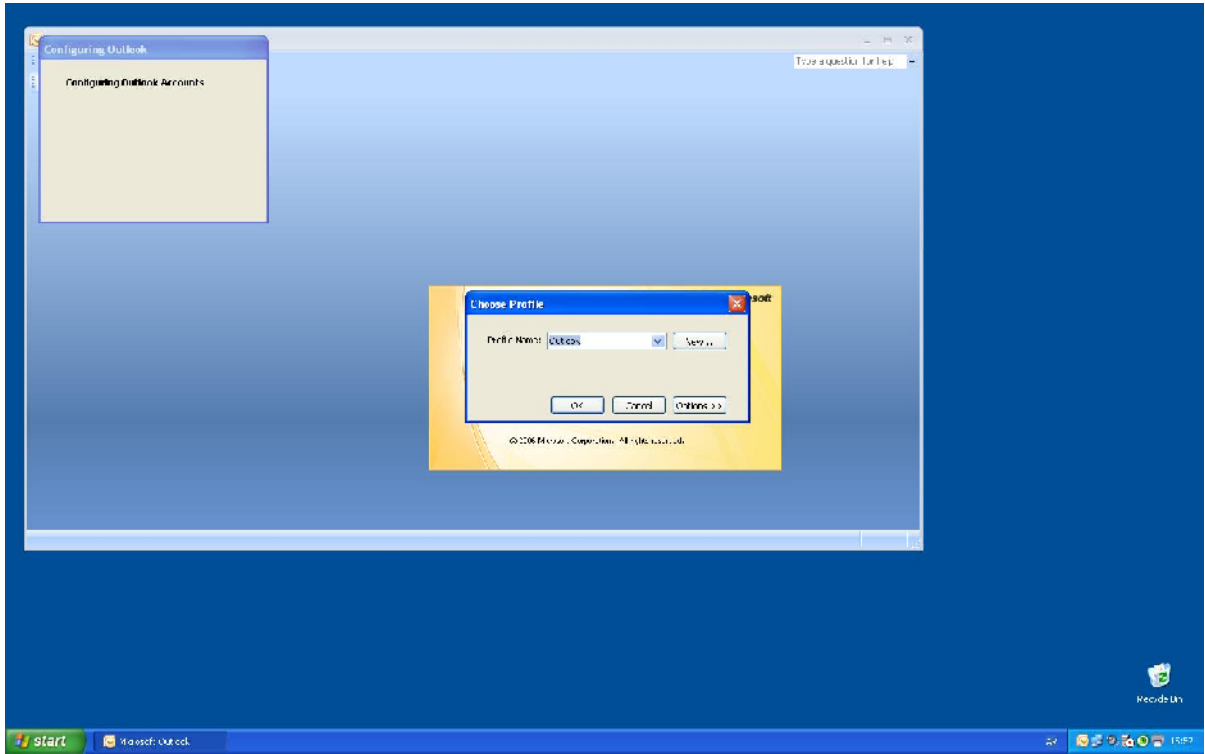


ثانيا: اعداد حساب الایمیل الدخلي :

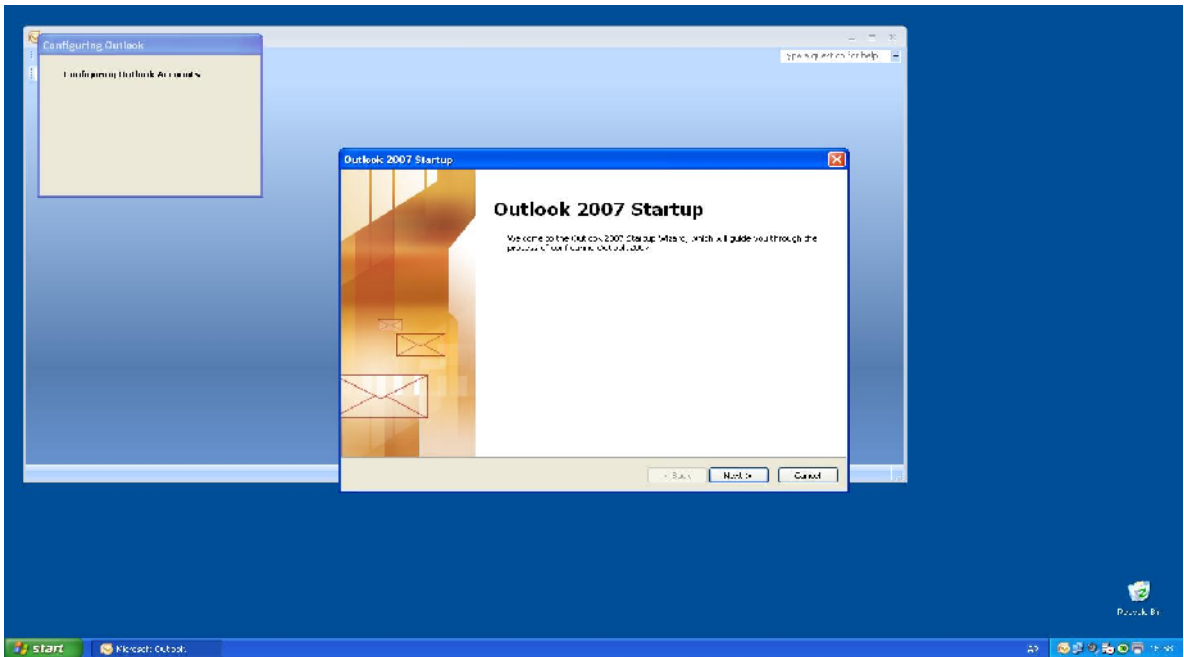
نذهب إلى الى المسار التالي :

Start ---- All Programs ---- Microsoft Office ---- Microso Office Outlook 2007

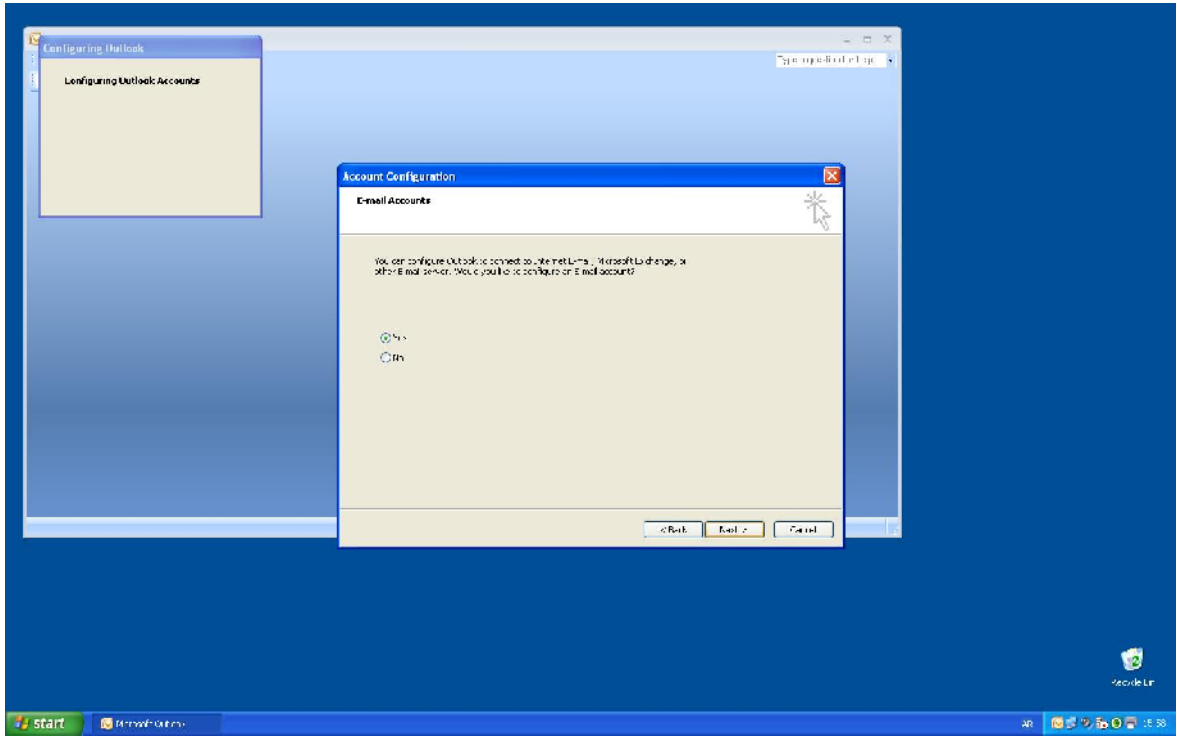
النافذة التالية:



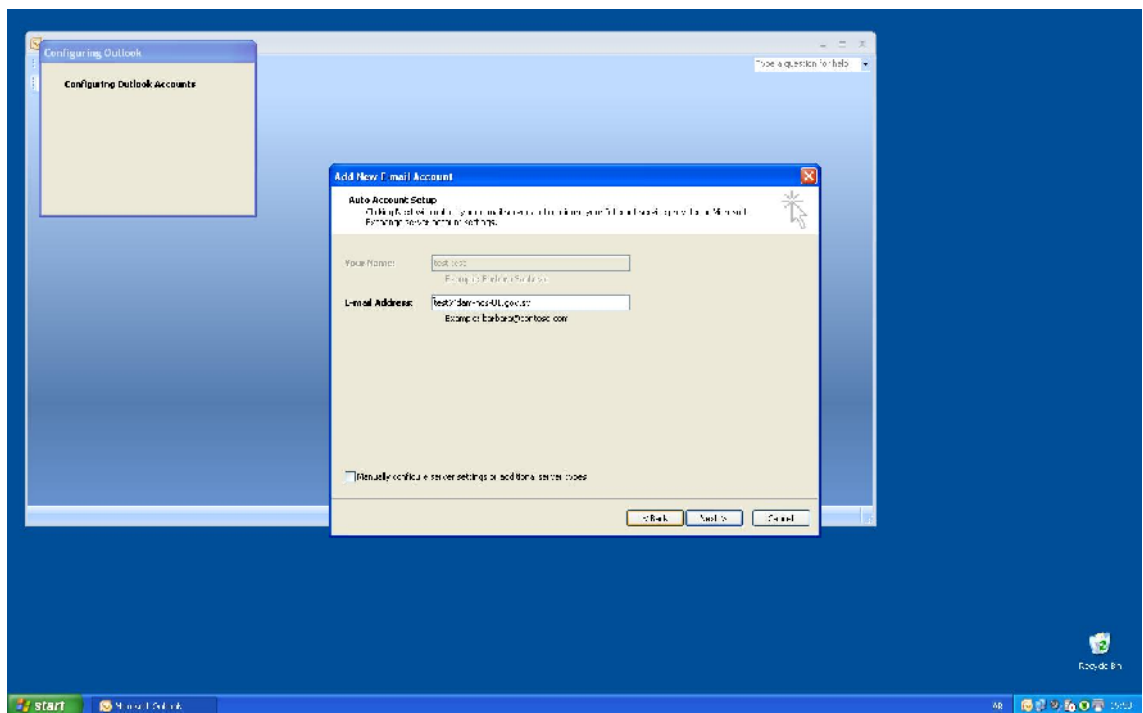
OK او موافق لتظهر النافذة التالية :



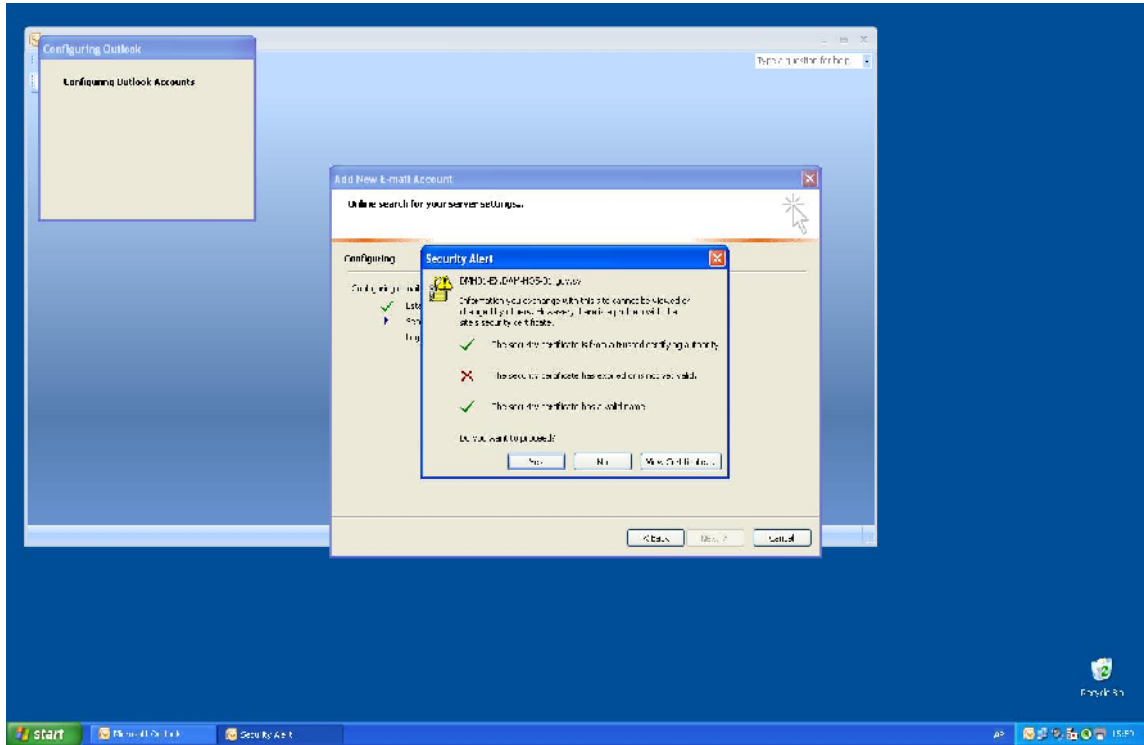
Next او التالي :



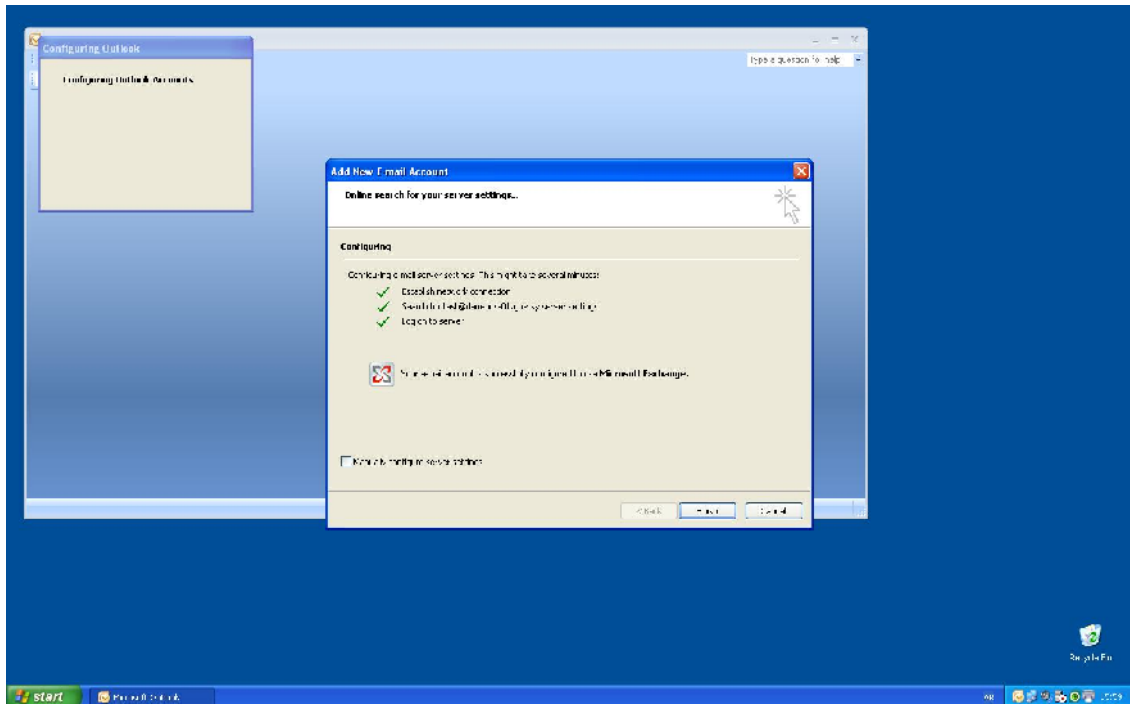
بختار Yes تم نضغط Next او التالي :



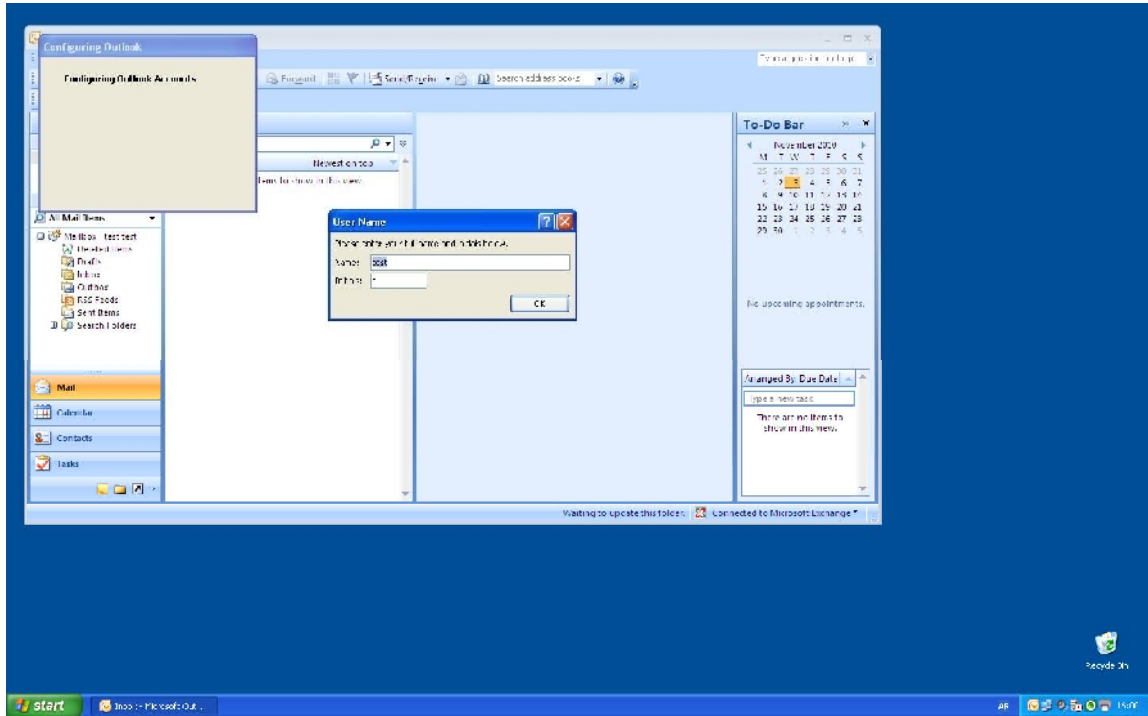
Email Address اسم حساب الایمیل الداخلي الخاص بالمستخدم نضغط Next او التالي :



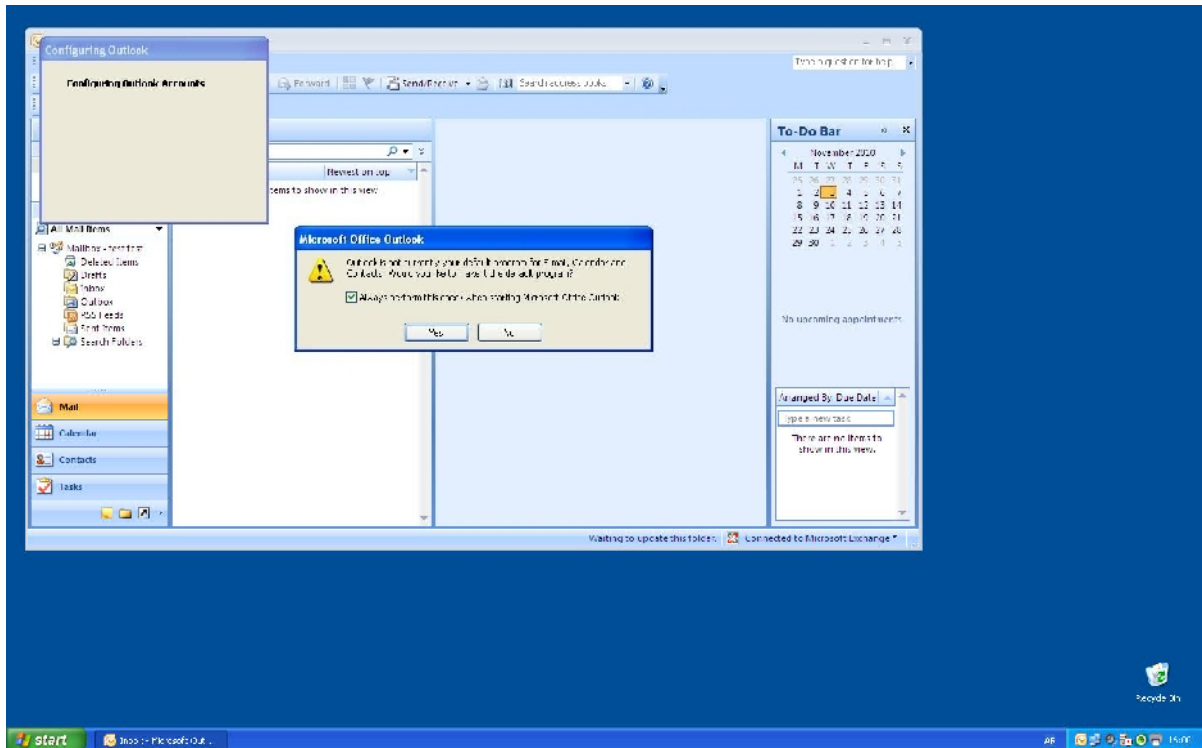
من النافذة السابقة نضغط Yes لتظهر النافذة التالي :



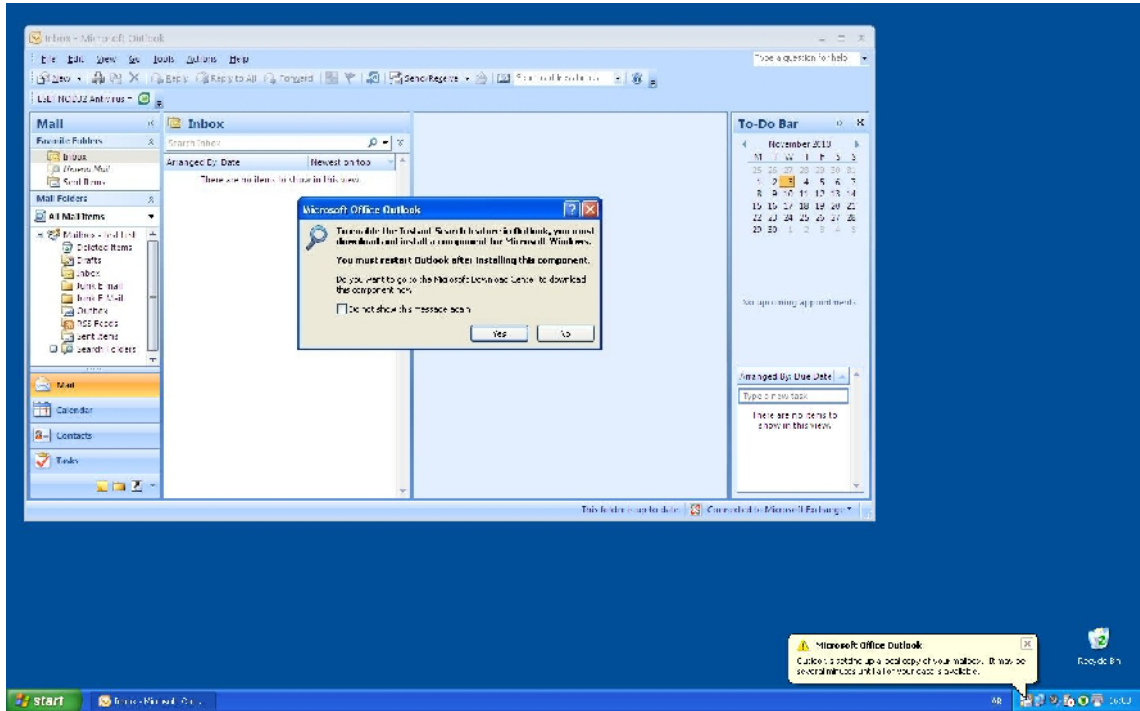
Finish لينتهي اعداد الایمیل الداخلي وتظهر النافذة التالية:



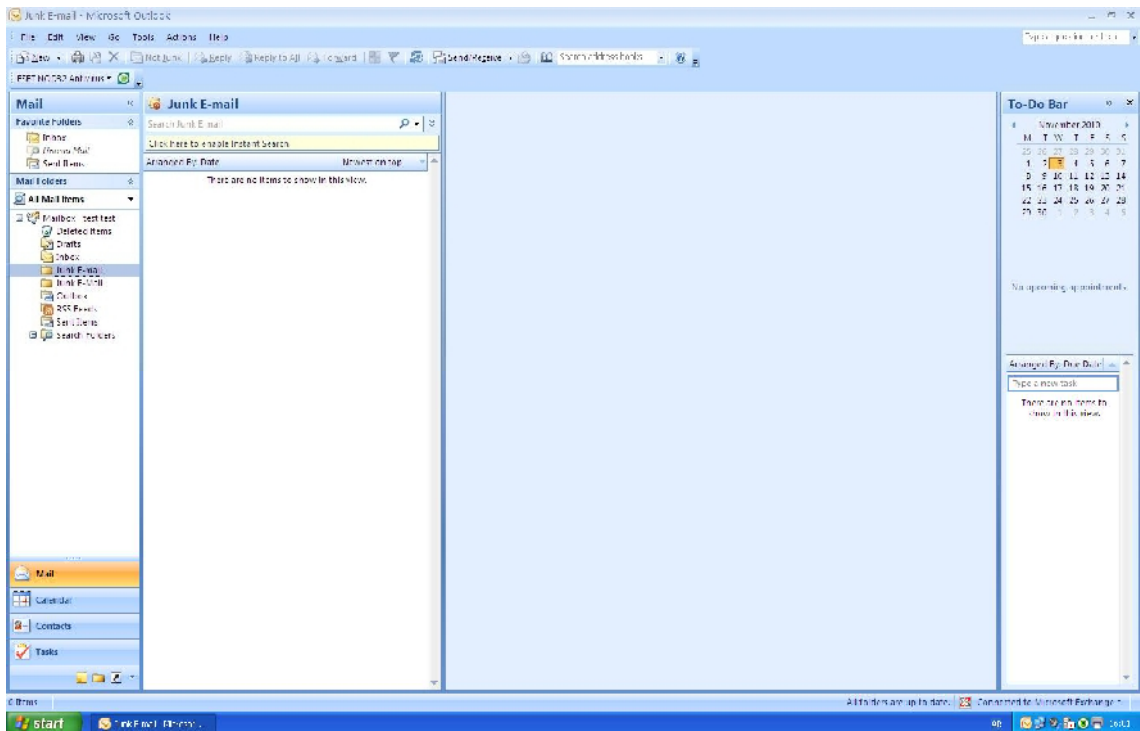
OK او موافق :



Yes او نعم :



نضع اشارة عند الخيار Do not Show this Message Again ونختار Yes او نعم :



عندها ينتهي اعداد الامل بشكل كامل وجاهز للاستخدام .

لاغلاق البرنامج نضغط على اشارة X اعلى النافذة

و لاعاده تشغيله مرة ثانية فقط نذهب إلى المسار :

Start ---- All Programs ---- Microsoft Office ---- Microso O c e Outlook 2007

لإعداده على اي حاسب جديد يتم إتباع نفس الخطوات السابقة

-End-----